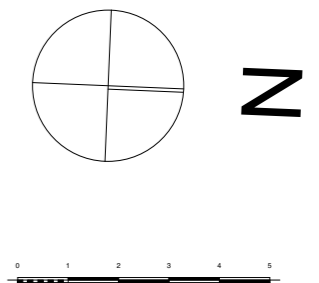
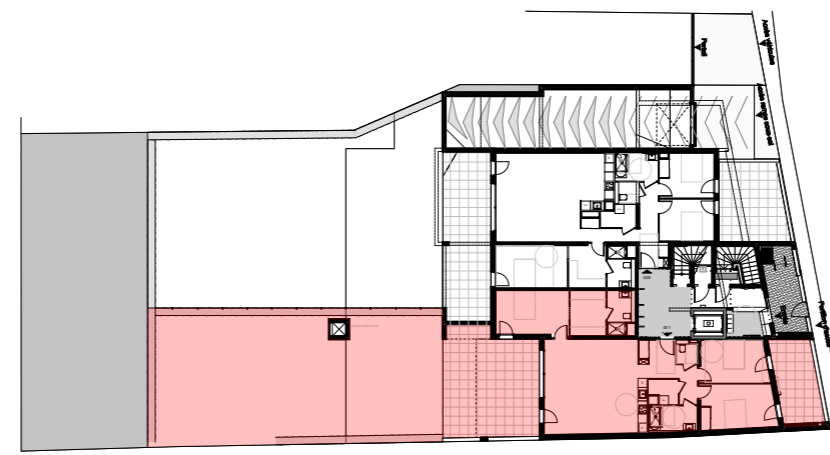


Tableau de surfaces (m ²)	
séjour / cuisine	41,59
chambre 2	14,59
chambre 3	14,21
chambre 1	12,46
dress.	7,11
sdb 1	5,31
hall	5,17
sdb 2	4,97
dgt	3,42
cellier	2,85
wc	2,02
	113,70 m²

Tableau de surfaces annexes (m ²)	
terrasse sud	44,07
terrasse nord	15,44
jardin sud	171,64
	231,15 m²



LE BELLEVUE

rue Jules Ferry 26100 Romans-Sur-Isère
Construction d'un immeuble de 11 logements

LE PACTE CONSTRUCTIONS
2 place Edmond Regnault Novalparc 26000 Valence
contact@lepacteconstructions.fr Tél : 04 75 44 36 71



PMP PROMOTION
160 avenue Victor Hugo 26000 Valence
pierre@pmppromotion.com Tél : 04 75 83 29 22



CHEZE Architectes
24 rue Foriel 26000 Valence



Plan de vente Logement 001 - Type 4 - Etage Rez-de-chaussée

N. B. Les côtes, les surfaces, les gaines et les soffites sont susceptibles de subir des modifications dues aux impératifs administratifs, aux contraintes techniques de construction et aux tolérances d'exécution.
Les seuls éléments d'équipement qui seront fournis sont ceux figurant sur la notice descriptive annexée à l'acte de vente.

Echelle : 1:150

Version du : 22/03/2024

Format : A3

Page 1 sur 2

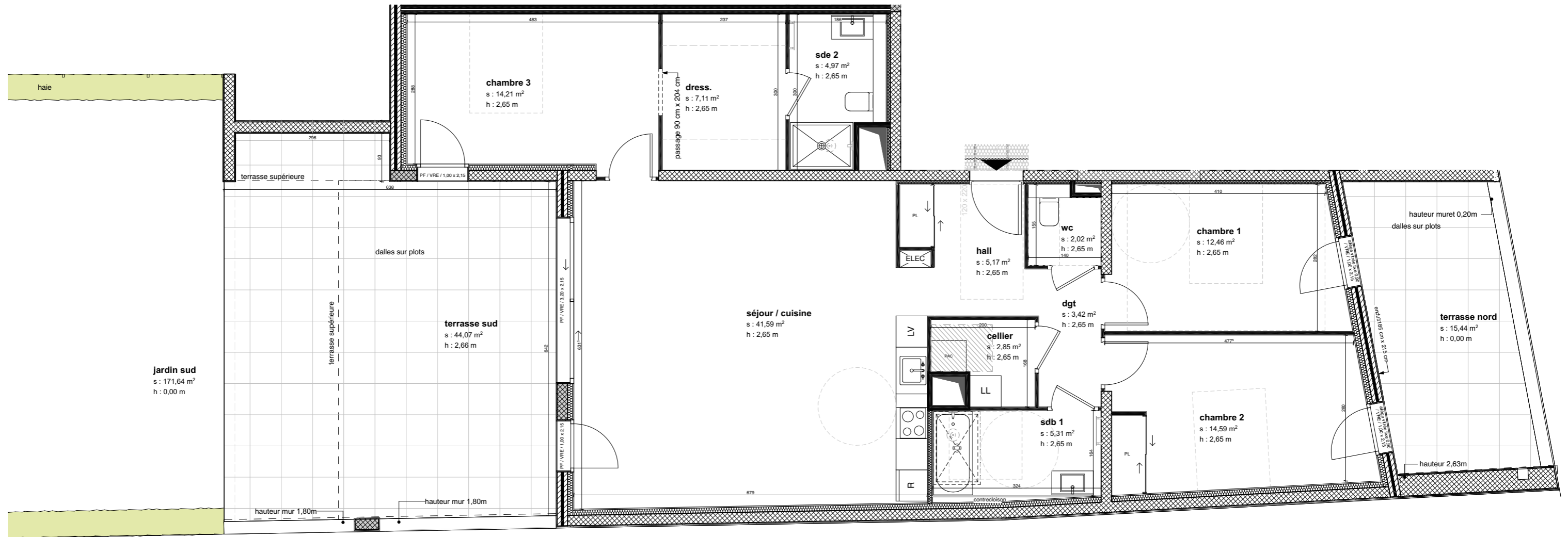
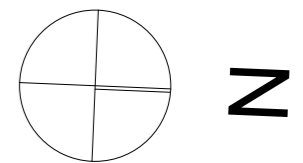
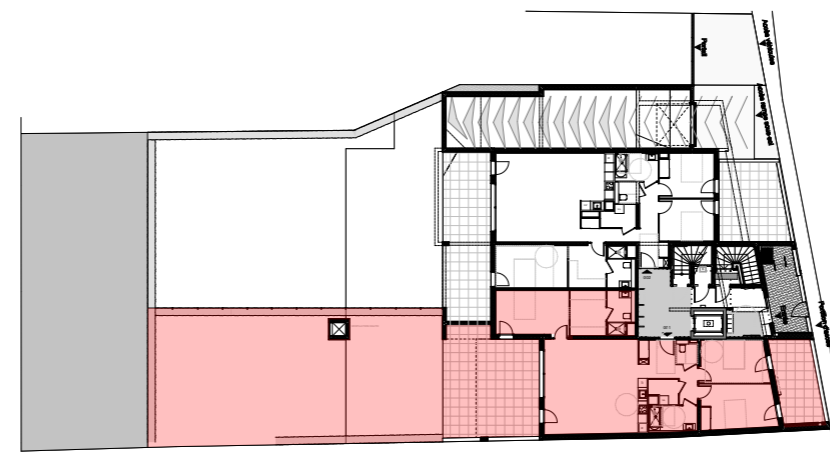


Tableau de surfaces (m²)

séjour / cuisine	41,59
chambre 2	14,59
chambre 3	14,21
chambre 1	12,46
dress.	7,11
sdb 1	5,31
hall	5,17
sde 2	4,97
dgt	3,42
cellier	2,85
wc	2,02
Total	113,70 m²

Tableau de surfaces annexes (m²)

terrasse sud	44,07
terrasse nord	15,44
jardin sud	171,64
Total	231,15 m²



LE BELLEVUE

rue Jules Ferry 26100 Romans-Sur-Isère
Construction d'un immeuble de 11 logements

LE PACTE CONSTRUCTIONS
2 place Edmond Regnault Novalparc 26000 Valence
contact@lepacteconstructions.fr Tél : 04 75 44 36 71



PMP PROMOTION
160 avenue Victor Hugo 26000 Valence
pierre@pmppromotion.com Tél : 04 75 83 29 22



CHEZE Architectes
24 rue Foriel 26000 Valence



Plan de vente Logement 001 - Type 4 - Etage Rez-de-chaussée

N. B. Les côtes, les surfaces, les gaines et les soffites sont susceptibles de subir des modifications dues aux impératifs administratifs, aux contraintes techniques de construction et aux tolérances d'exécution.
Les seuls éléments d'équipement qui seront fournis sont ceux figurant sur la notice descriptive annexée à l'acte de vente.

Echelle : 1:75

Version du : 22/03/2024

Format : A3

Page 2 sur 2