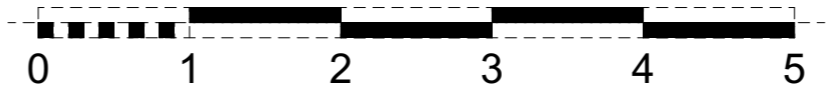
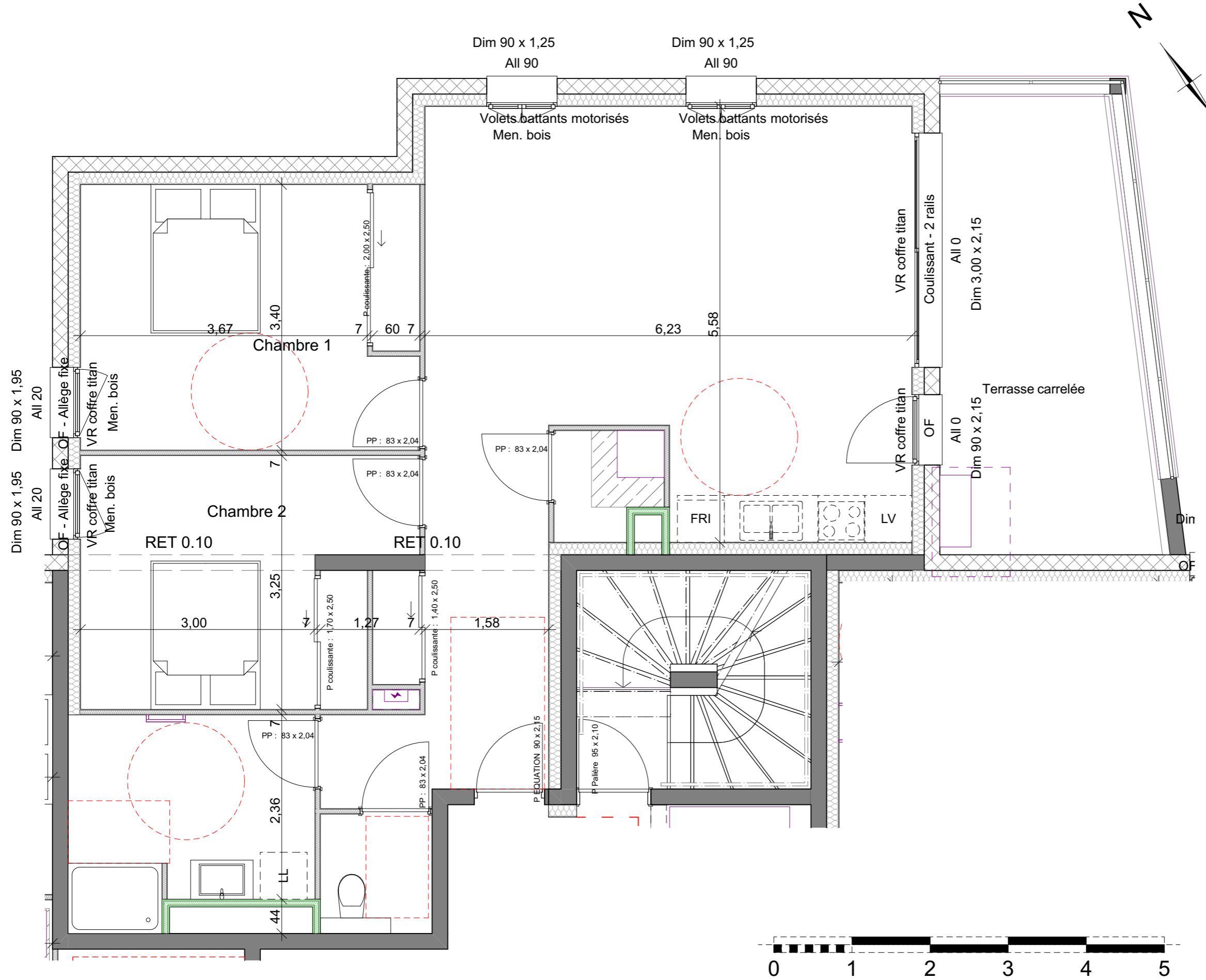


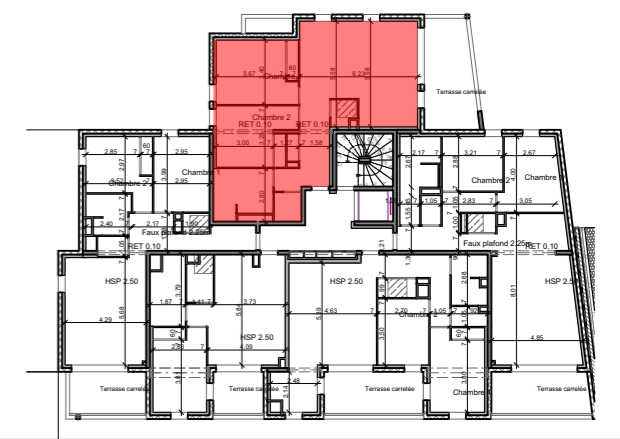


Tableau de surface

Pièce	Surface
Séjour / cuisine	30.07m ²
Chambre 1 + pl	14.56m ²
Chambre 2 + pl	12.55m ²
Hall + dgt + pl	9.88m ²
Cellier	1.80m ²
WC	2.19m ²
Salle de bains	7.99m ²
Total	79.04m²
Terrasse	16.89m ²



Localisation du logement



DOCUMENT NON CONTRACTUEL
"Les cotes, les surfaces, les gaines et les soffites sont susceptibles de modifications dues aux impératifs administratifs, aux contraintes techniques de construction et aux tolérances d'exécution. Les seuls éléments d'équipement qui seront fournis sont ceux figurant sur la notice descriptive annexée à l'acte de vente."