



Logement B201 Type T4

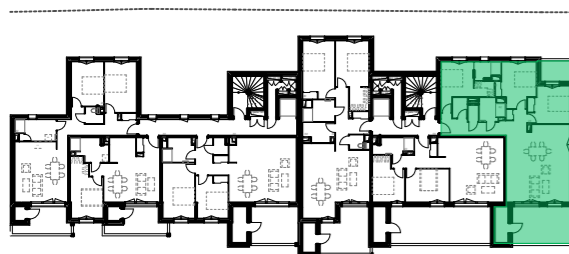
Niveau R+2

Surfaces habitables

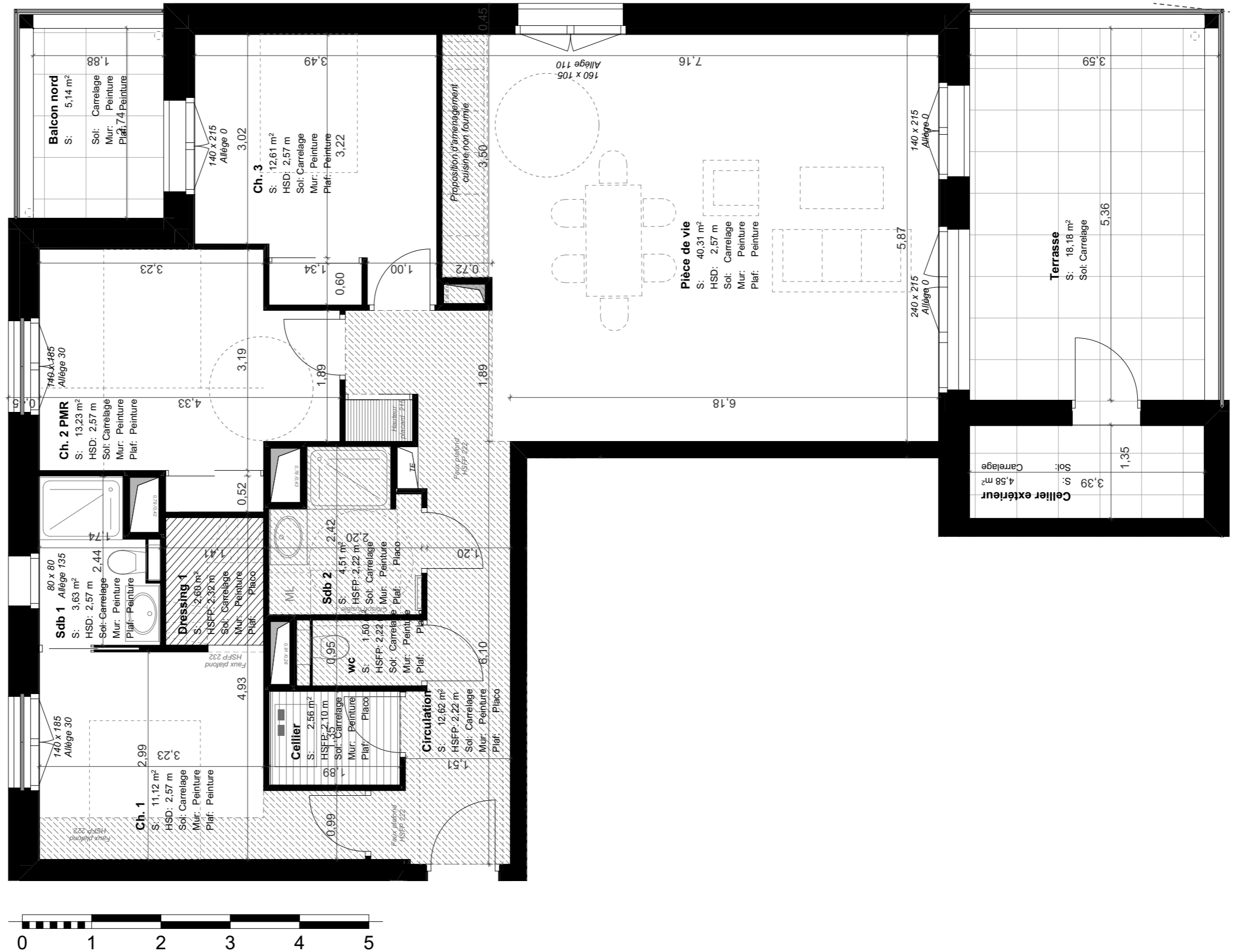
Cellier	2,56
Ch. 1	11,12
Ch. 2 PMR	13,23
Ch. 3	12,61
Circulation	12,62
Dressing 1	2,60
Pièce de vie	40,31
Sdb 1	3,63
Sdb 2	4,51
wc	1,50
Total	104,69 m²

Extérieurs

Balcon nord	5,14
Cellier extérieur	4,58
Terrasse	18,18
Total	27,90 m²



- Faux plafond - Hauteur 2m10
- Faux plafond - Hauteur 2m22
- Faux plafond - Hauteur 2m32
- Faux plafond - Hauteur 2m15



Document non contractuel : plans et surfaces susceptibles de subir des modifications de détail dues aux impératifs de construction et de mise au point des plans d'exécution.

21 rue de mulhouse 26000 Valence - T 04.75.42.21.82 - F 04.75.42.30.48 - atelier@tdrarchitectes.fr - www.tdrarchitectes.fr

