



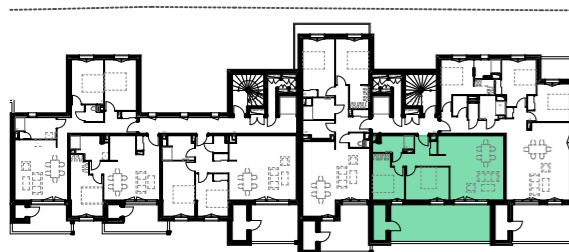
Logement B102 Type T3
Niveau R+1

Surfaces habitables

| | |
|--------------|----------------------|
| Ch. 1 PMR | 12,33 |
| Ch. 2 | 11,22 |
| Circulation | 8,10 |
| Pièce de vie | 32,60 |
| SdB | 5,10 |
| | 69,35 m ² |

Extérieurs

| | |
|-------------------|----------------------|
| Cellier extérieur | 4,57 |
| Terrasse | 31,22 |
| | 35,79 m ² |



 Faux plafond - Hauteur 2m22

