



### Logement A401 Type T2

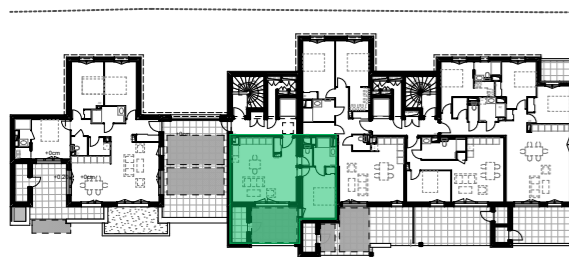
Niveau R+4

#### Surfaces habitables

Ch. PMR	14,29
Entrée	3,32
Pièce de vie	30,93
SdB	4,77
Wc	1,73
	55,04 m <sup>2</sup>

#### Extérieurs

Cellier extérieur	5,12
Terrasse	14,58
	19,70 m <sup>2</sup>



Faux plafond - Hauteur 2m37

