



Logement A303 Type T3

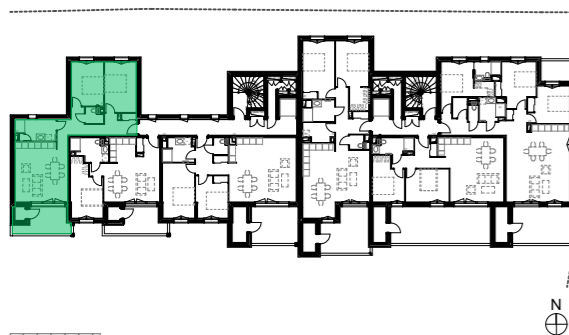
Niveau R+3

Surfaces habitables

Ch. 1 PMR	13,71
Ch. 2	12,31
Circulation	13,22
Pièce de vie	27,21
SdB	7,20
WC	2,28
	75,93 m ²

Extérieurs

Placard technique	1,49
Terrasse	10,13
	11,62 m ²



 Faux plafond - Hauteur 2m35

